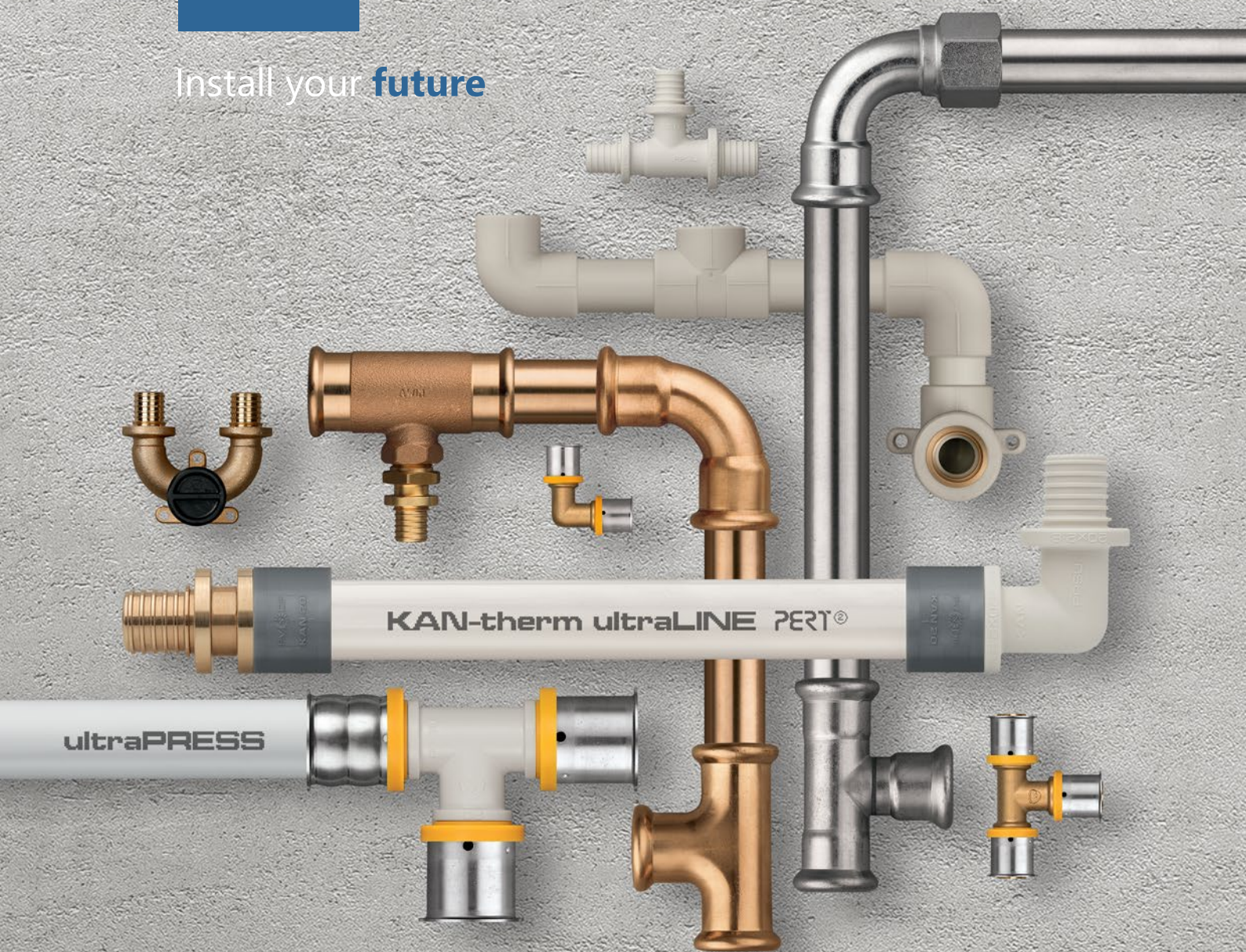




SYSTEM **KAN-therm**

Install your **future**



# Multisystémová instalace potrubí

# Společnost KAN

Společnost KAN se sídlem v Białystok je renomovaným a mezinárodně uznávaným výrobcem moderních a ucelených instalačních systémů známých pod značkou KAN.

Od počátku své činnosti v roce 1990 buduje společnost KAN své vedoucí postavení na takových hodnotách, jako je profesionalita, inovace, kvalita a rozvoj. V současné době zaměstnává více než 1100 lidí, má síť prodejních skladů v Polsku a dceřinné společnosti v Německu, Rusku, na Ukrajině, v Bělorusku a Maďarsku. Produkty se značkou KAN-therm se vyvážejí do 68 zemí světa, distribuční síť pokrývá Evropu, velkou část Asie a zasahuje také do Afriky a Ameriky.



> 30

30 let zkušeností  
na trhu s instalačním  
materiálem

68

zemí,  
do kterých  
vyvážíme

> 1100

zaměstnanců  
po celém světě





Kompletní víceúčelový instalační systém sestávající z nejmodernějších, vzájemně se doplňujících technických řešení pro rozvody vody, topení, průmyslové a požární instalace.

Install your **future**



CBAREVNÝ SYSTÉM



NÁZEV SYSTÉMU	ultraLINE	Push	ultraPRESS	PP	Steel	Inox
ROZSAH PRŮMĚRŮ [mm]	14-32	12-32	16-63	16-110	12-108	12-168,3
<b>TYP INSTALACÍ</b>						
ROZVODY VODY	●	●	●	●		●
TOPENÍ	●	●	●	●	●	●
PRŮMYSLOVÉ VYTÁPĚNÍ	○	○	○	○	○	○
VODNÍ PÁRA						○
SOLÁRNÍ INSTALCE					○	○
CHLAZENÍ	○	○	○	○	○	●
STLAČENÝ VZDUCH	○	○	○	○	○	○
TECHNICKÉ PLYNY	○	○	○	○	○	○
ZEMNÍ PLYN						
TECHNICKÉ OLEJE					○	○
PRŮMYSLOVÉ					○	○
BALNEOLOGICKÉ				○		○
SPRINKLER POŽÁRNÍ TECHNIKA						
SHZ HAŠENÍ POŽÁRU						
PODLAHOVÉ VYTÁPĚNÍ A CHLAZENÍ	●	●	●			
STĚNOVÉ VYTÁPĚNÍ A CHLAZENÍ	●	●	●			
STROPNÍ VYTÁPĚNÍ A CHLAZENÍ	●	●	●			
EXTERIER VYTÁPĚNÍ A CHLAZENÍ	●	●	●			

V nestandardních případech je nutné ověřit podmínky použití dílů KAN-therm pomocí technických a informačních materiálů nebo stanovisek technického oddělení KAN. Prostřednictvím formuláře - Dotaz na možnost použití prvků KAN-therm - vyplnění a odeslání základních parametrů plánované instalace. Na základě zaslanych údajů posoudí technické oddělení vhodnost systému pro danou instalaci. Formulář je k dispozici na webových stránkách. Naskenujte QR kód a rychle vyplňte elektronický formulář.

Copper	Povrchové vytápění a chlazení	Щкафы, коллекторные группы	Groove	Copper Gas	Sprinkler Steel	Sprinkler Inox
12-108	12-25	—	DN25-DN300	15-54	22-108	22-108
●		●				○
●	●	●				
		○				
●	○	○				
○			○	○	○	○
○				○		
○			○			
				●		
					●	●
	●	●				
	●	●				
	●	●				
	●	●				

● standardní rozsah použití  
○ možné použití - podmínky musí potvrdit technické oddělení KAN.

SYSTEM KAN-therm

# ultraLINE

Ø14-32 mm

INOVATIVNÍ a JEDINEČNÉ řešení na trhu s instalačním materiálem, které je určeno jak pro systémy vnitřního vytápění a rozvodů vody, tak i pro speciální potrubní systémy, jako jsou např. rozvody stlačeného vzduchu.

**3** typy trubek  
**2** materiály pro spoje  
**1** konstrukce pouzdra

Jedinečný design a možnost flexibilní konfigurace kompletního koncového řešení poskytují velké pohodlí instalatérům a projektantům. Flexibilita konfigurace systému KAN-therm ultraLINE spočívá v možnosti použití různých druhů trubek s různým provedením tvarovek z mosazi nebo plastu (PPSU) a plastových pouzder (PVDF).

KAN-therm ultraLINE je vynikající alternativou pro vnitřní rozvody vytápění, chlazení nebo instalace studené a teplé užitkové vody v bytových domech. Dostupný rozsah průměrů až do Ø32 mm zajišťuje flexibilitu při vytváření kompletních systémů vytápění, chlazení a užitkové vody v rodinných domech.



**01** Flexibilní výběr materiálů

**02** Symetrické posuvné pouzdro

**03** Optimalizovaná hydraulika

**04** Montáž v rozsahu 270°

**05** Bez těsnícího O-kroužku



SYSTEM KAN-therm

# Push

Ø 12-32 mm

Systém KAN-therm Push je kompletní plastový instalační systém určený pro instalace vnitřního vytápění a užitkové vody s využitím spolehlivé, bezpečné a rychlé technologie montáže, která spočívá v nasunutí mosazného nebo plastového kroužku na těleso tvarovky. Jeho hlavní výhodou je systém připojování bez těsnícího O-kroužku.



**Spolehlivost je dosaženo díky jedinečnému řešení - samotěsnicímu spoji bez potřeby těsnících O-kroužků. Tvarovky z mosazi CW617N nebo plastu PPSU lze kombinovat s homogenními trubkami PE-RT a PE-X s vnitřní difuzní bariérou (pětivrstvé trubky).**

Systém KAN-therm Push je určen pro výstavbu vnitřních rozvodů vody (teplá a studená užitková voda) pro vytápění a chlazení, především pro rozvody v bytových domech a kompletní instalace v rodinných domech.

**01**

Dva typy homogenních trubek

**02**

Dva typy tvarovek a posuvných kroužků

**03**

Minimalizované tlakové ztráty

**04**

Široká škála nářadí

**05**

Bez těsnícího O-kroužku



SYSTEM KAN-therm

# ultraPRESS

Ø16-63 mm

KAN-therm ultraPRESS je nejmodernější kompletní instalační systém, který se skládá z vícevrstevných polyethylenových trubek s hliníkovou vložkou a z PPSU nebo mosazných tvarovek o průměru 16-63 mm.

Všechny tvarovky o průměru 16-32 mm mají jedinečnou konstrukci "LBP" (Leak Before Press) s několika inovativními řešeními, která zvyšují komfort a bezpečnost montáže a zaručují správnost a těsnost spojů.

Systém je určen pro vnitřní rozvody vody (studená a teplá užitková voda), ústřední vytápění nebo chlazení, průmyslové vytápění a speciální instalace (např. rozvody stlačeného vzduchu).



- 01** Indikátor nezalisovaných spojů (LBP)
- 02** Víceúčelový rozsah použití
- 03** Bezpečnost při instalaci a provozu
- 04** Pohodlná montáž
- 05** Kompatibilita
- 06** Snadná identifikace průměrů prostřednictvím různých barev kroužků na tvarovkách



SYSTEM **KAN-therm**

**PP**

Ø **16-110 mm**

**KAN-therm PP je kompletní instalační systém sestávající z trubek a tvarovek z termoplastického polypropylenu PP-R (typ 3).**



**Spojení prvků systému se provádí objímkovým svařováním (tepelnou polyfúzí) s využitím elektrických svářeček. Tato technologie svařování vytváří jednotné spoje a zaručuje tak výjimečnou těsnost a mechanickou odolnost provedené instalace.**

Naprostá neutralita vůči pitné vodě předurčuje systém k použití ve vnitřních vodovodních systémech. Díky široké škále průměrů a použití materiálů odolných vůči korozním procesům je systém KAN-therm PP vhodný k provádění vnitřních instalací vytápění a chlazení v rodinných domech a veřejných budovách.

**01**

Univerzálnost použití

**02**

Široký sortiment trubek

**03**

Odolné spoje

**04**

Optimální hydraulika

**05**

Záruka nejvyšší kvality



SYSTEM **KAN-therm**

# Steel

Ø 12-108 mm

Kompletní moderní instalační systém sestávající z trubek a tvarovek z vysoce kvalitní pozinkované uhlíkové oceli.



**Systém je určen pro použití v interiéru, tlakově uzavřených instalacích ústředního vytápění, chlazení, průmyslového vytápění, solárních, ale i průmyslových instalací (např. topný olej).**

Systém KAN-therm Steel se používá ve vícegeneračních domech a veřejných budovách k instalaci nových systémů vytápění. Specifikace materiálu a rozsáhlý sortiment produktů umožňují provádět kompletní, tlakově uzavřené instalace (bez přístupu vzduchu k instalačnímu médiu).

Vzhledem k jednoduché, rychlé a bezpečné montáži díky prověřené technologii montáže "Press" (která nevyžaduje použití otevřeného ohně) se systém KAN-therm Steel doporučuje pro výměnu starých, zkorodovaných ocelových topných zařízení v bytových budovách.

**01**

Snadná a rychlá montáž

**02**

Kvalita a spolehlivost

**03**

Estetika a odolnost vůči korozi

**04**

Odolnost vůči vysokému tlaku a teplotě

**05**

Vysoká mechanická pevnost





SYSTEM KAN-therm

# Inox

Ø 12-168,3 mm

Vysoce odolný instalační systém sestávající z trubek a tvarovek z vysoce kvalitní nerezové oceli.



**Systém je určen pro použití v typických bytových instalacích (vytápění, rozvody vody, solární zařízení) i v široké škále průmyslových instalací (chlazení, deionizovaná voda, stlačený vzduch, oleje, tuky, paliva, chemikálie).**

Díky použití špičkových stavebních materiálů se systém KAN-therm Inox úspěšně používá v mnoha obytných a veřejných budovách nebo při výstavbě různých průmyslových technologických zařízení.

01

Materiál na mnoho let

02

Špičková kvalita a estetika

03

Vysoká odolnost vůči korozi

04

Odolnost a univerzálnost

05

Hydraulika GIGA



SYSTEM KAN-therm

# Groove

ØDN25-DN300 mm

System KAN-therm Groove se skládá z tvarovek a objímek využívajících technologii drážkového spoje a je k dispozici v rozsahu průměrů DN25 až DN300 (na individuální žádost můžeme dodat i větší průměry). System se vyznačuje spolehlivými spoji a rychlou, nekomplikovanou a bezpečnou montáží.

Díky použití nejmodernějších výrobních technologií splňují naše výrobky nejpřísnější požadavky a mají národní a mezinárodní certifikáty kvality.

Použití vysoce kvalitních materiálů, široká škála průměrů a odolnost vůči vysokým tlakům dosahujícím až 69 barů umožňují použití systému v instalacích na stlačený vzduch, průmyslových aplikací, lodářství a těžebním průmyslu.



01

Široký rozsah průměrů

02

Testované materiály

03

Výjimečná odolnost

04

Jednoduchá montáž

05

Naprostá bezpečnost



SYSTEM **KAN-therm**

# Copper

Ø **12-108 mm**

Systém KAN-therm Copper je moderní instalační systém sestávající z vysoce kvalitních tvarovek z mědi CU-DHP a bronzu 2.109 o průměru 12 až 108 mm. Použití technologie připojení "Press" zaručuje nekomplikovanou montáž a bezproblémový provoz.

Systém KAN-therm Copper je určen pro výstavbu nových instalací i rekonstrukcí (stoupaček a vodorovných rozvodů), vnitřních instalací topení, jakož i instalací teplé a studené pitné vody.

Vzhledem k vysoké kvalitě materiálu použitého k výrobě tvarovek (měď) se systém KAN-therm Copper doporučuje zejména pro instalace v budovách vyššího standardu nebo v případě investic s vyšším režimem čistoty, jako jsou instalace vytápění nebo pitné vody v nemocnicích, laboratořích, léčebnách apod.



**01**

Bezpečnost

**02**

Jednoduchost  
a spolehlivost

**03**

Třibodové  
zalisování  
spoje

**04**

Úspory

**05**

Špičková estetika  
a odolnost vůči korozi

SYSTEM KAN-therm

# Sprinkler

Ø22-108 mm

KAN-therm Sprinkler je proti požární instalační systém sestávající z trubek a tvarovek z pozinkované uhlíkové oceli (Steel Sprinkler) nebo nerez oceli (Inox Sprinkler) v rozsahu průměrů 22-108 mm (DN20 - DN100).



Sprinklerový systém KAN-therm je určen pro vnitřní použití, požární sprinklerové instalace a instalace rozvodů k hydrantům. Obě verze materiálu jsou ověřeny a certifikovány podle směrnic VdS pro použití ve stacionárních sprinklerových systémech za bezpečnostním ventilem, v prostorách s nízkým nebo středním požárním nebezpečím (LH, OH1, OH2, OH3 a OH4 v případě výstavních sálů, kin, divadel a koncertních sání).

Možnost použití systému KAN-therm Steel and Inox Sprinkler v protipožárních zařízeních povoluje národní technické posouzení vydané CNBOP. Systém KAN-therm Steel Sprinkler je určen pro vnitřní zatopené sprinklerové instalace i pro vnitřní bezprůtokové hydrantové instalace s uzavřenou smyčkou, oddělené nebo jednostranně napojené na rozvody užitkové vody. Systém KAN-therm Inox Sprinkler je určen pro vnitřní suché i mokré sprinklerové instalace a pro vnitřní hydrantové instalace trvale zásobované vodou.



01

Rychlá a bezpečná montáž

02

Estetika instalace

03

Vysoká odolnost vůči korozi

04

Požární bezpečnost

05

Certifikovaná kvalita



SYSTEM KAN-therm

# Povrchové vytápění a chlazení

Ø 12-25 mm

Systemy nízkoteplotního vodního vytápění a chlazení, které využívají povrch podlahy nebo stěn jako zdroj tepla nebo chladu v místnostech.

System KAN-therm nabízí celou řadu instalačních řešení pro povrchové vytápění nebo chlazení: potrubí, tepelné izolace, montážní prvky, rozdělovače, instalační skřínky, řídicí regulaci.

Optimální distribuce tepla v místnosti umožňuje snížit teplotu vzduchu při zachování tepelného komfortu, což vede ke snížení požadovaného dodávaného tepelného výkonu.



- 01** Estetika a komfort při užívání místnosti
- 02** Snadná montáž
- 03** Vysoká kvalita prvků
- 04** Úspora tepelné energie
- 05** Bezpečnost po mnoho let

SYSTEM KAN-therm

# Regulace řízení

KAN-therm Smart a Basic+ jsou dva nezávislé, kompletní regulační systémy, které umožňují udržovat tepelnou pohodu v budově při optimálním provozu zdroje vytápění nebo chlazení a vysoké energetické účinnosti celého systému vytápění nebo chlazení.

Různorodost řešení pro technologie vytápění a v první řadě řešení velmi často používaných smíšených topných systémů, např. podlahové vytápění kombinované s klasickým radiátorovým vytápěním, může i přes mnohé výhody vést bez vhodných regulačních prvků ke značnému nekomfortu. Obvykle souvisí s přetápěním, nedotápěním nebo nerovnoměrnou teplotou v jednotlivých prostorách.

Absence optimálně nastavené regulace řídící jednotlivé systémy vytápění může způsobit značné tepelné ztráty (přetápění místností) a tím zvýšit náklady na provoz systému vytápění nebo chlazení. Optimální distribuce tepla v místnosti umožňuje snížit teplotu vzduchu při zachování tepelného komfortu, což vede ke snížení požadovaného dodávaného tepelného výkonu.



01

Drátové  
a bezdrátové  
ovládání

02

Pro vytápění  
a chlazení

03

Moderní  
design

04

Ovládání  
pomocí  
aplikace

05

Energetická  
účinnost



SYSTEM **KAN-therm**

# Slim a Slim+

Zvláštností vestavných instalačních skříněk Slim a Slim+ je jejich bezrámový design vyvinutý designéry společnosti KAN.



Za svůj název vděčí tenké (slim) konstrukci přední části která je dokonale kompatibilní s povrchem stěny. Investoři jistě ocení jejich moderní design a vysokou hygieničnost a estetiku. Instalatéři ocení snadnou a rychlou montáž bez nutnosti použití dalšího nářadí a jednoduchý design.

Skřínky se vyznačují moderním designem a řadou nových řešení usnadňujících montáž. Při vývoji tohoto inovativního řešení se společnost KAN zaměřila na ještě lepší estetiku, stejně jako na zvýšenou funkčnost a řešení zachovávající estetiku na nejvyšší úrovni.



01

Ochrana povrchu

02

Snadná montáž

03

Přizpůsobení hloubky

04

Funkce Move & Lock

05

Čisté, estetické povrchy

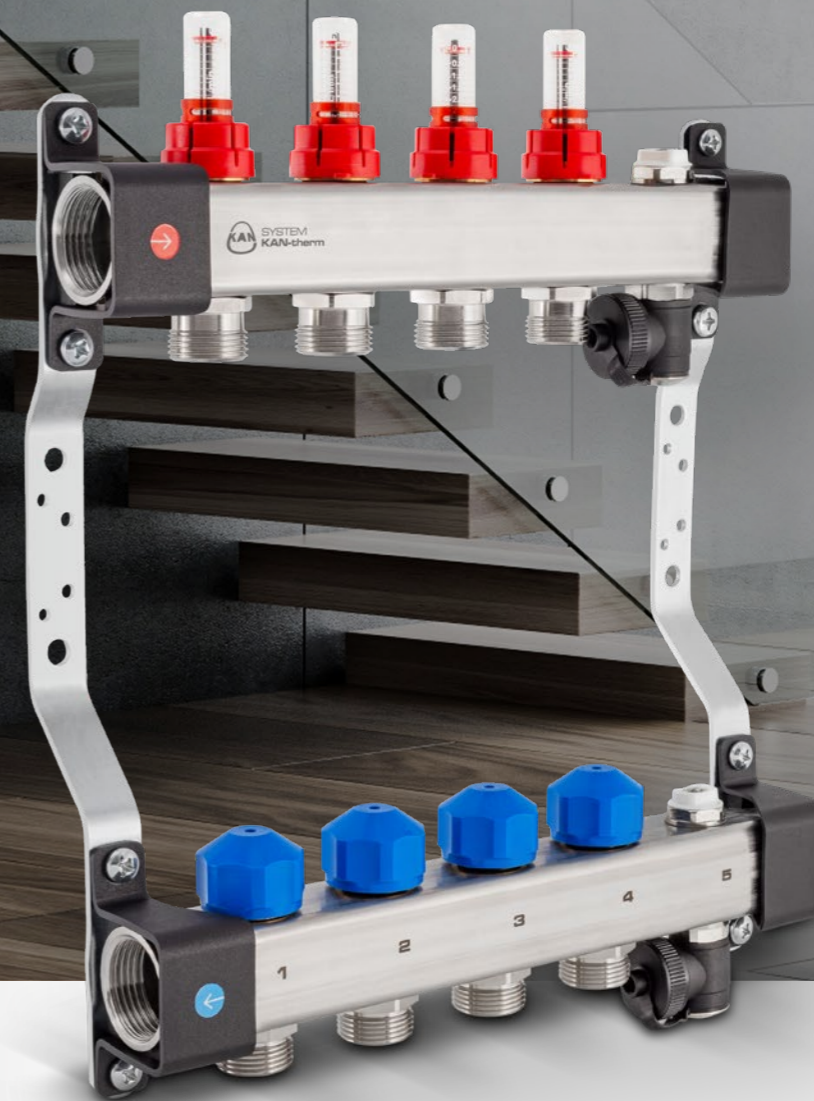
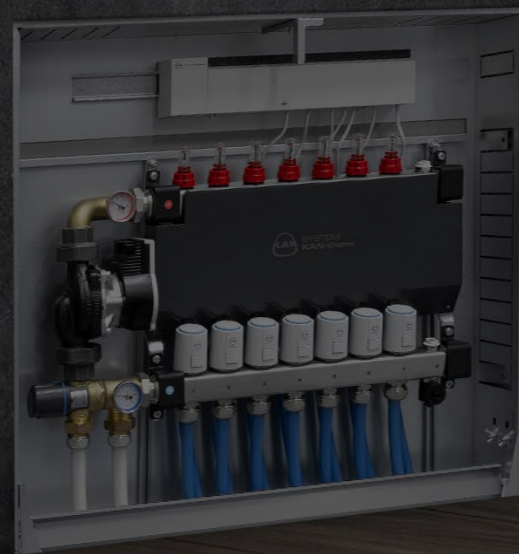
06

Informace o výšce podlahy

SYSTEM KAN-therm

# InoxFlow

Nová řada rozdělovačů KAN-therm s profily rozdělovačů z nerezové oceli 1.4301.



Díky inovativní výrobní technologii a použití nerezového profilu s větším vnitřním průměrem a menší tloušťkou stěny než u mosazné konstrukce je hydraulika rozdělovačů KAN-therm InoxFlow téměř dvakrát větší než u mosazné verze, aniž by došlo ke ztrátě mechanické pevnosti výrobku.

Všechny rozdělovače KAN-therm InoxFlow mají 10letou záruku na profil rozdělovače a 2letou záruku na ovládací prvky, regulační prvky a oběhové čerpadlo. Široká škála variant nových rozdělovačů KAN-therm InoxFlow pokrývá 100 % současných mosazných provedení rozdělovačů a časem je v nabídce KAN-therm nahradí.

- 01** Ušlechtilý materiál
- 02** Snadná identifikace průtoku
- 03** Možnost otočení profilu
- 04** Vyšší kapacita
- 05** Snadná identifikace okruhů
- 06** Kompatibilita s ostatními řešeními KAN-therm





SYSTEM **KAN-therm**

# Residential Manifold Set (RMS)

RMS jsou prefabrikované sady rozdělovačů určené k zásobování bytových domů studenou a teplou vodou a topným médiem.

Umožňuje zajišťovat jak měřicí místa topného zařízení tak zásobování pitnou vodou v jedné kompaktní konstrukci. Systém RMS je inovativní, kompaktní a nabízí velmi pohodlné technické řešení, které dosud nebylo na trhu s instalačním materiálem k dispozici. Design je právně chráněn a patentován.

Použití systému RMS umožňuje ušetřit čas při montáži, což se projeví snížením nákladů a rychlejším dokončením budovy a jejím následným uvedením do provozu. Tento inovativní produkt je připraven na připojení k topným a vodovodním zařízením, což znamená, že zkoušku těsnosti lze provádět okamžitě. Kompaktní konstrukce založená na rámu s rozdělovači je řešením, které je estetické i funkční, protože šetří požadovaný prostor.



PATENT  
PROTECTION



01

Kompaktní design

02

Univerzálnost konfigurace

03

Krátká doba montáže

04

Úspora v oblasti bydlení

05

Okamžitá kontrola těsnosti

## Nářadí ultraLINE

Všechny prvky systému KAN-therm ultraLINE je nutné kombinovat s použitím speciálního nářadí. Toto nářadí je součástí nabídky systému.

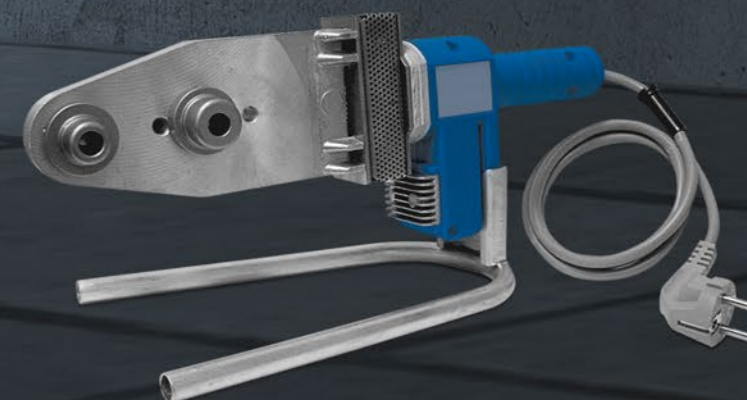
Lehký a kompaktní design a integrovaná svítidla výrazně zvyšují komfort a bezpečnost práce na staveništi. Indikátor nabití baterie umožňuje neustále sledovat a předem připravit nářadí, takže si uživatelé mohou podle toho organizovat a šetřit pracovní čas.



## Nářadí PP

Vedle trubek a tvarovek nabízí společnost KAN-therm PP širokou škálu moderních svařovacích nástrojů.

Sady nářadí s 800W a 1600W svářečkami vybavenými svařovacími vložkami pro každý průměr trubky.



## Nářadí Radiální lisování

Široký sortiment nářadí pro radiální lisování vyrobený známými a renomovanými výrobci.

Od malých, lehkých a kompaktních, po výkonné a odolné s tlakem až 100 tun!

SYSTEM KAN-therm  
ultraPRESS



SYSTEM KAN-therm  
Steel, Inox



SYSTEM KAN-therm  
Sprinkler



SYSTEM KAN-therm  
Copper



SYSTEM **KAN-therm**

# Football

Systém KAN-therm Football je sada speciálně navržených, vybraných a vzájemně propojených produktů, které tvoří kompletní instalaci pro vytápění venkovního prostoru.

Prvky systému KAN-therm Football jsou připraveny pro konkrétní investiční projekt. Technická dokumentace se připravuje na základě shromážděných informací o investičním projektu a požadavcích investora. Zahajuje proces výběru a přípravy jednotlivých produktů. Systém KAN-therm Football je určen pro velkoplošné investiční projekty.

Se systémem KAN-therm pro vytápění sportovišť jsou nyní minulostí zledovatělé, zasněžené nebo blátivé povrchy sportovišť. Vytápění systémem KAN-therm umožňuje využívat sportoviště po celý rok a minimalizuje riziko zranění hráčů.



01

Komplexní  
poradenský  
servis

02

Materiály  
nejvyšší  
kvality

03

Zkušenosti

04

Podpora při  
investičním  
projektu

05

Bezpečné používání





## Řešení **KAN-therm** **Multisystem** využívá mnoho výškových budov v Evropě

Nacházejí se v tisících obytných budov, domů, průmyslových a sportovních zařízeních v mnoha zemích po celém světě. Již více než 30 let jsou volbou číslo 1 v nejprestižnějších zařízeních.





## Nejlepším důkazem špičkové kvality jsou četné projekty v různých odvětvích stavebnictví

System KAN-therm je vynikajícím řešením jak pro nové investiční projekty, tak i pro rekonstruované budovy. Je podpořen dlouholetými zkušenostmi a nadšením inženýrů společnosti KAN, přísnou kontrolou kvality surovin a hotových výrobků, jakož i účinné rozpoznání potřeb trhu s instalačním materiálem v souladu s požadavky udržitelné výstavby.



Install your **future**



**PRODUKTY SE ZNAČKOU KAN-therm JSOU VYVÁŽENY DO 68 ZEMÍ SVĚTA.**

KAN therm má síť poboček v Polsku, a také v Německu, Rusku, na Ukrajině, v Bělorusku a Maďarsku. Distribuční síť pokrývá Evropu, velkou část Asie a také Afriku a Ameriku.



email: [info.czech@kan-therm.com](mailto:info.czech@kan-therm.com)



**KAN-therm HUNGARY Kft.**

Mészárosok útja 4.

2051 Biatorbágy







tel. +420 602 471 213

email: [info.czech@kan-therm.com](mailto:info.czech@kan-therm.com)

[www.kan-therm.com](http://www.kan-therm.com)

# Multisystem **KAN-therm**

Kompletní víceúčelový instalační systém sestávající z nejmodernějších, vzájemně se doplňujících technických řešení pro potrubní rozvody vody, topné instalace, průmyslové a požární instalace.

	ultraLINE		
	Push		
	ultraPRESS		
	PP		
	Steel		
	Inox		
	Groove		
	Copper, Copper Gas		
	Sprinkler		
	Povrchové vytápění a chlazení Regulace řízení		
	Football Instalace pro fotbalové stadiony		
	Skřínky pro rozdělovače, rozdělovače		