



Install your **future**



SYSTEM **KAN-therm**

ultraPRESS

Ø **16-63 mm**

Společnost KAN

Společnost KAN se sídlem v Białystok je renomovaným a mezinárodně uznávaným výrobcem moderních a ucelených instalačních systémů známých pod značkou KAN.

Od zahájení své obchodní činnosti v roce 1990 si společnost KAN-therm vybuodovala pozici na trhu na silných pilířích: profesionalitě, inovativnosti, kvalitě a rozvoji. V současné době zaměstnává více než 1100 lidí. Má síť poboček v Polsku a řadu mezinárodních poboček po celém světě. Výrobky s KAN-therm se vyvážejí do 68 zemí na různých kontinentech. Distribuční řetězec pokrývá Evropu, značnou část Asie, Afriky a Ameriky.



>30

30 let zkušeností
na trhu s instalačním
materiálem

68

zemí,
do kterých
vyvážíme

>1100

zaměstnanců
po celém světě



SYSTEM KAN-therm

ultraPRESS

Ø16-63 mm

System KAN-therm ultraPRESS je moderní, kompletní instalační systém, který se skládá z polyethylenových trubek PERTAL s vrstvou hliníku a z tvarovek z plastu PPSU nebo mosazných tvarovek, s průměrem mezi 16-63 mm.



Tvarovky ultraPRESS s rozsahem průměrů 16-32 mm mají výjimečnou funkci „LB“ (Leak Before Press), která usnadňuje zjištění nezalisovaných spojů. Jejich speciální konstrukce umožňuje řadu dodatečných řešení, čímž zvyšuje pohodlí a bezpečnost montáže a zaručuje mnohaletý bezporuchový provoz instalace.

System je určený pro vnitřní vodovodní sítě (teplá a studená pitná voda), instalaci ústředního topení nebo chlazení, technologického tepla a průmyslové instalace (např. stlačeného vzduchu).



- 01** Upozornění na nezalisované spoje (LBP)
- 02** Univerzální rozsah použití
- 03** Bezpečná montáž a užívání
- 04** Pohodlná montáž
- 05** Kompatibilita
- 06** Snadné zjištění průměru na základě barevného kroužku na tvarovce



Přednosti

System KAN-therm ultraPRESS poskytuje moderní a jedinečné technické řešení, které je dostupné na trhu, a nabízí 6 funkcí v jedné konstrukci:

01 LBP (Leak Before Press)	Funkce signalizace nezalisovaných spojů (v rozsahu průměrů 16-32 mm).
02 Univerzálnost	Možnost používat lisovací čelisti se dvěma různými profily: 16-40 mm (U nebo TH), 50-63 mm (TH).
03 Bezpečnost	Speciální konstrukce ocelového O-kroužku vyžaduje automaticky správné umístění lisovací čelisti.
04 Komfort	Bezpečná a snadná montáž díky tomu, že není nutné kalibrovat a fázovat trubky (v rozsahu průměrů 16-32 mm).
05 Kompatibilita	Tvarovky spolupracují s trubkami PERTAL s hliníkovou vrstvou. Navíc je k nim možné připojit trubky PERT, PEXC a bluePERT s vrstvou EVOH a bluePERTAL s hliníkovou vrstvou. (týká se to průměrů 16-25 mm)
06 Identifikace	Snadná identifikace průměru tvarovky díky použití barevných plastových kroužků u průměrů 16-40 mm.



50 let provozní odolnost

Všechny prvky systému jsou kontrolovány ve vysoce specializované výzkumné laboratoři KAN s ohledem na 50 let provozu instalace.

Všestranné použití

Polyethylenové trubky s hliníkovou vrstvou, které jsou součástí systému KAN-therm ultraPRESS mohou být úspěšně používány v topných instalacích a v instalacích s pitnou vodou, dále také ve všech systémech plošného vytápění a chlazení. Po konzultaci s firmou KAN může být systém také používán v různých technologických a průmyslových instalacích, jako např. na stlačený vzduch.

Snížená tepelná délková roztažnost

Polyethylenové trubky, které mají ve své konstrukci hliníkovou vrstvu, jsou 8 krát méně tepelně roztažné ve srovnání s polyethylenovými trubkami s vrstvou EVOH.

Pružnost trubek

Díky tomu, že trubky s hliníkovou vrstvou nemají tvarovou paměť, zachovávají si daný tvar, což výrazně usnadňuje pokládání potrubí.

Zdraví a ekologie

Materiály, ze kterých jsou vyrobené prvky systému, jsou v instalacích pitné vody plně fyziologicky a mikrobiologicky neutrální, materiály jsou příznivé pro životní prostředí a lidské zdraví, což potvrdil atest Polského hygienického ústavu.

Montáž pod omítku

Možnost zalití (skrytí) spojů v podlahách a zdech (pod omítku).



Použití

System KAN-therm ultraPRESS je určený k výstavbě vnitřních instalací pitné vody, instalací ústředního topení a chlazení, instalace plošného vytápění a chlazení všeho druhu (podlahové a nástěnné), ohřívání a chlazení vnějších povrchů (hřiště nebo kluziště) a průmyslových instalací různého druhu (např. stlačeného vzduch) - po konzultaci s firmou KAN.

Prvky systému je možné úspěšně využívat v případě výstavby obytných budov - rodinných domů i bytů a ve veřejně prospěšných objektech (školách, hotelích, sportovních objektech).

Vzhledem k nízké tepelné roztažnosti je při montáži na omítce je minimalizovaný jev trubek prohnutých mezi úchyty, systém se výborně hodí v případě rekonstrukcí památkových objektů.

SYSTEM KAN-therm ultraPRESS

Druh trubky	PERTAL	
Parametry	Topné instalace	Instalace pitné vody
$T_{\text{provozní}} [^{\circ}\text{C}]$	80	60
$T_{\text{maximální}} [^{\circ}\text{C}]$	90	80
$T_{\text{havarijní}} [^{\circ}\text{C}]$	100	100
Provozní tlak [bar]	10	10



PITNÁ VODA



OHŘEV



TECHNOLOGICKÉ
TEPLO



CHLADÍCÍ
INSTALACE



CHLADÍCÍ
INSTALACE



INSTALACE
TECHNICKÝCH
PLYNŮ



INSTALACE
PODLAHOVÉHO
TOPENÍ A CHLazenÍ



INSTALACE
NÁSTĚNNÉHO
TOPENÍ A CHLazenÍ



INSTALACE
STROPNÍHO TOPENÍ
A CHLazenÍ



INSTALACE OHŘEVU
A CHLazenÍ
VNĚJŠÍCH POVRCHŮ

Trubky

Systém ultraPRESS nabízí neobvykle odolné polyetylenové trubky PERTAL s hliníkovou vrstvou vyrobené z materiálů nejvyšší kvality, o průměrech od 16 mm až do 63 mm.

Polyetylenové trubky s hliníkovou vrstvou



1 Polyetylen PE-RT

3 Hliníková vrstva

ultraPRESS PERTAL

5 Polyetylen PE-RT

4 Spojovací vrstva

2 Spojovací vrstva



Trubky s hliníkovou vrstvou se skládají z:

vnitřní vrstvy (základní trubka) z polyethylenu se zvýšenou tepelnou odolností PE-RT.

střední vrstvy v podobě hliníkové pásky svařené natupo pomocí laseru.

vnější vrstvy (potahu) z polyethylenu se zvýšenou tepelnou odolností PE-RT.

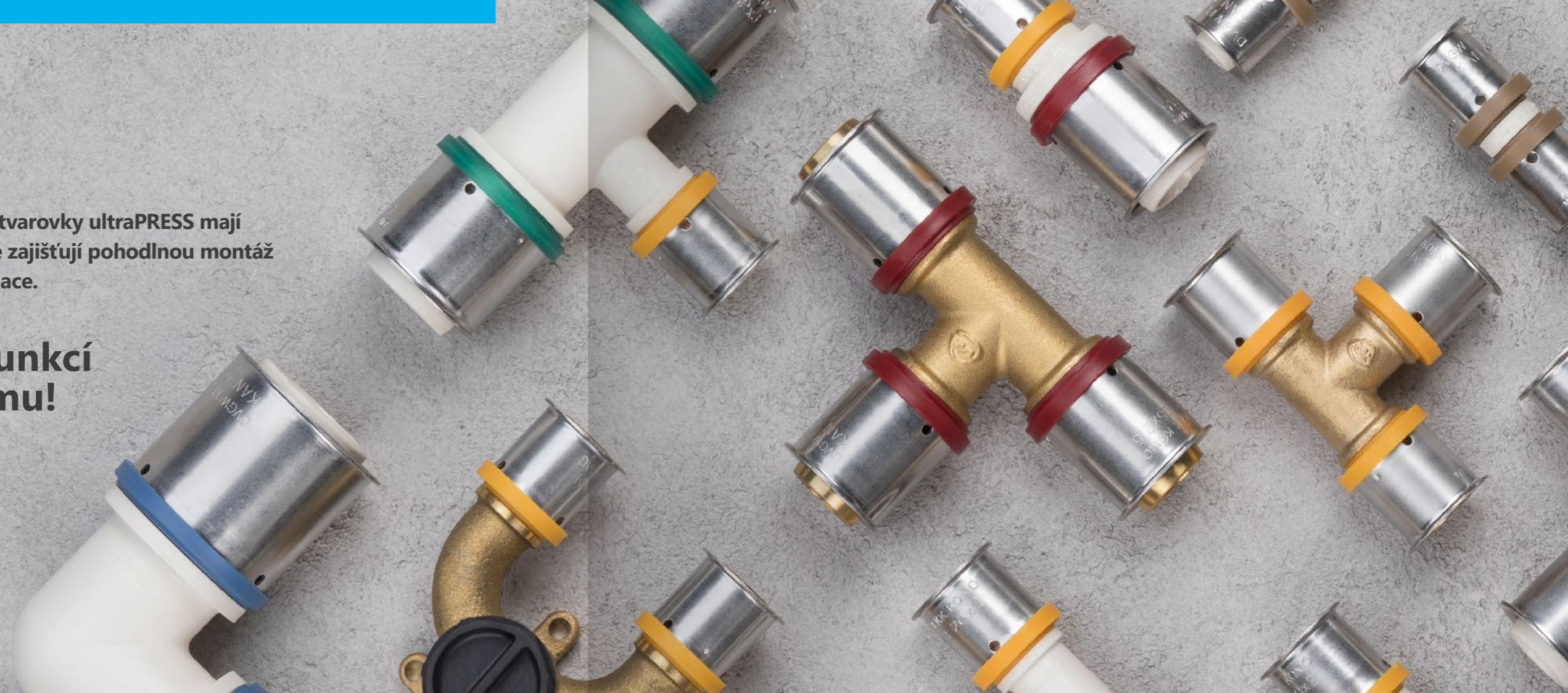
Hliníková vrstva zajišťuje difuzní těsnost a způsobuje, že trubky mají 8krát menší tepelnou roztažnost než polyetylenové trubky s vrstvou EVOH. Díky natupo svařené hliníkové vrstvě mají trubky ideálně kulatý průřez. Trubky PERTAL s hliníkovou vrstvou jsou univerzálním produktem, který může být použitý jak v instalacích teplé a studené pitné vody (třída použití 1 a 2), tak i ve vysokoteplotních topných instalacích (třída použití 5).

Použití (třídy podle ISO 10508)	Velikost	Druh trubek	Typ spojení	
			Press	Kolena
Studená pitná voda, Teplá pitná voda [Třída použití 1 (2)]	16 × 2,0 20 × 2,0	PERTAL	+	+
$T_{\text{prov}}/T_{\text{max}} = 60(70)/80 \text{ } ^\circ\text{C}$, $P_{\text{prov}} = 10 \text{ bar}$	25 × 2,5		+	+
Podlahové vytápění, radiátorové vytápění	26 × 3,0		+	+
temperaturama [Třída použití 4]	32 × 3,0		+	-
$T_{\text{prov}}/T_{\text{max}} = 60/70 \text{ } ^\circ\text{C}$, $P_{\text{prov}} = 10 \text{ bar}$	40 × 3,5		+	-
Grejanje radiatorima [Třída použití 5]				
$T_{\text{prov}}/T_{\text{max}} = 80/90 \text{ } ^\circ\text{C}$, $P_{\text{prov}} = 10 \text{ bar}$				
Pro všechny třídy $T_{\text{havarijní}} = 100 \text{ } ^\circ\text{C}$	50 × 4,0 63 × 4,5	PERTAL	+	-

Tvarovky

V rozsahu průměrů 16-40 mm tvarovky ultraPRESS mají řadu dodatečných funkcí, které zajišťují pohodlnou montáž a bezproblémový provoz instalace.

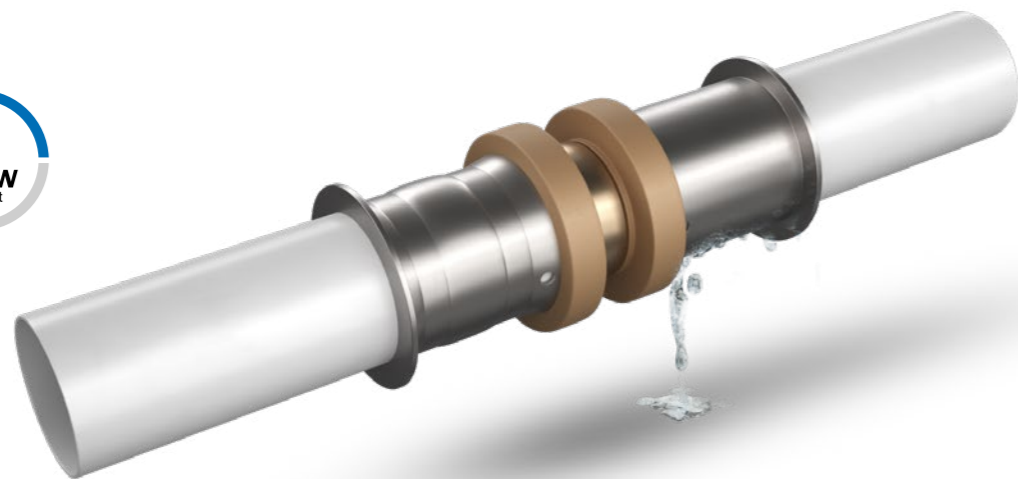
6 v 1 - mnoho funkcí v jednom systému!



01

System LBP

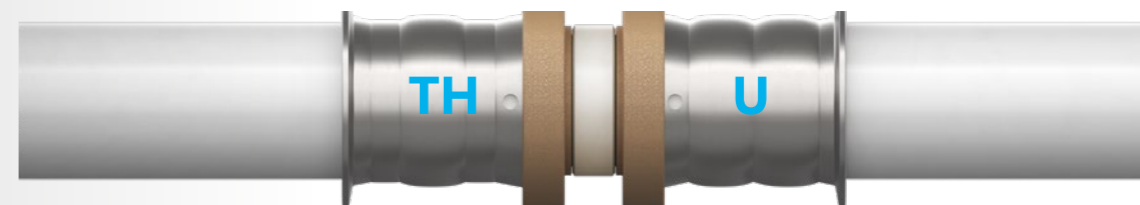
Leak **B**efore **P**ress (protéká před zalisováním) díky této funkci nezalisované spoje protékají už při naplňování instalace vodou (bez nutnosti vytvořit tlak) - v souladu s předpisy DVGW. Umožňuje snadnou a rychlou lokalizaci nezalisovaných spojů, dokonce i ve velmi těžkých stavebních podmínkách.



02

Univerzálnost

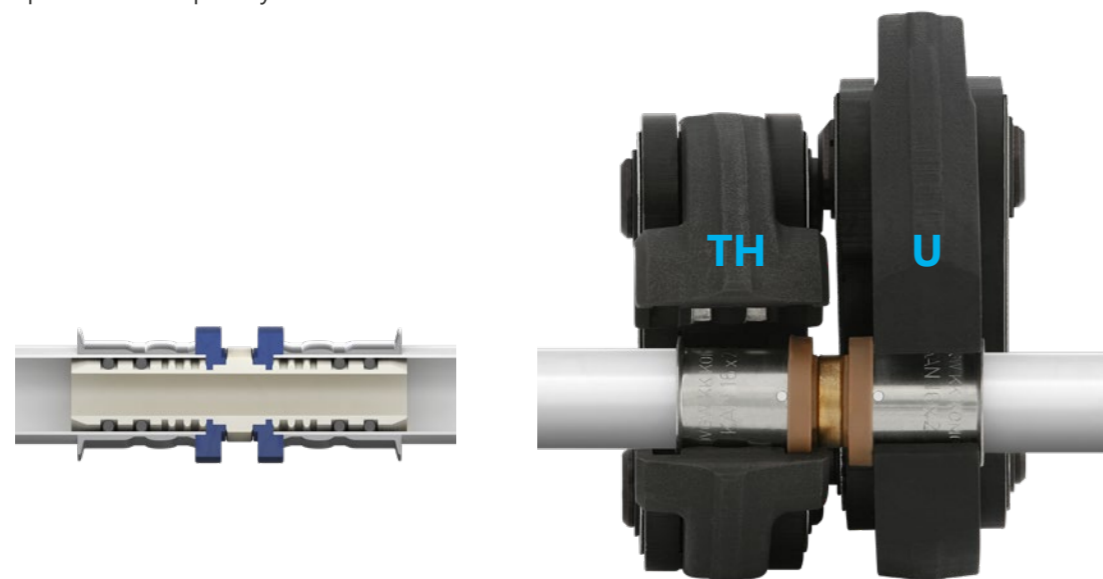
Konstrukce tvarovek ultraPRESS umožňuje vykonání spojení pomocí lisovacích čelistí se dvěma, nejoblíbenějšími profily „U“ a „TH“.



03 Bezpečnost

Speciálně profilovaný zalisovaný ocelový kroužek chrání před nesprávných přichycením čelistí na tvarovku během procesu montáže.

Čelist „TH“ je určena na plastový kroužek, zatímco „U“ se používá mezi plastový kroužek a límec ocelového kroužku. Výše uvedené konstrukční řešení eliminuje chyby při montáži způsobené nesprávným založením lisovacích čelistí.



04 Komfort

Konec hrdla tvarovky má kuželovitý tvar, který umožňuje automatickou kalibraci zdeformovaného konce trubky při jeho vkládání na tvarovku.

Navíc byla upravena samotná tvarovka, na které jsou připevněné těsnící O-kroužky. Díky tomu jsou těsnění dodatečně chráněna před poškozením (přeříznutí těsnění) a přesunem při zastrkování trubky do tvarovky.

Díky tomuto tvaru tvarovky není nutná kalibrace a vnitřní fázování trubky, pokud byla správně uříznutá (svislý řez s použitím ostrých řezacích nástrojů).



05 Kompatibilita

Základem nabídky systému ultraPRESS jsou trubky PERTAL s hliníkovou vrstvou spojenou s tvarovkami ultraPRESS. Díky výjimečné konstrukci tvarovek ultraPRESS je také možné k nim připojit trubky PERT, PEXC, bluePERT s vrstvou EVOH a bluePERTAL s hliníkovou vrstvou. Maximální provozní parametry takového spojení zkontrolujete v příručce pro projektanty a zhotovitele KAN-therm.



06 Identifikace, odolnost vůči korozi a odolnost

Tvarovky PPSU a mosazné tvarovky v průměru 16-40 mm jsou vybavené plastovým kroužkem, jehož barva závisí na průměru přípojky. Toto řešení usnadňuje identifikaci tvarovky a urychluje práci na stavbě i ve skladu.

Tvarovky vyrobené z PPSU jsou vůči vodě zcela neutrální, mají mechanickou odolnost podobnou jako kovy a vydrží provoz při vysokých teplotách.

Mosazné tvarovky jsou před kontaktní korozi chráněné izolováním mosazného základu od hliníkové vrstvy v trubce pomocí barevného plastového kroužku.



Tvarovky

Větší možnosti díky
průměrům 50 a 63 mm



Tvarovky ultraPRESS o průměru 50 a 63 mm představují možnost použít kompletní řešení, jako je systém ultraPRESS ve velkých objektech.

Umožňují stavbu rozsáhlých instalací, které vyžadují velké průtoky a výkon při topení nebo chlazení.



Nářadí

Nové, profesionální nářadí KAN-therm s čelistmi na průměry \varnothing od 16-40 mm

- 2 profesionální sady nářadí s čelistmi U a TH
- Všechny mají funkci automatického uvolnění čelistí!
- Nové, odolné kufříky na nářadí

KAN-therm AC 3000



KAN-therm DC 4000





KAN-therm MINI

Akumulátor 10,8 V
1,5 Ah nebo 2.5 Ah

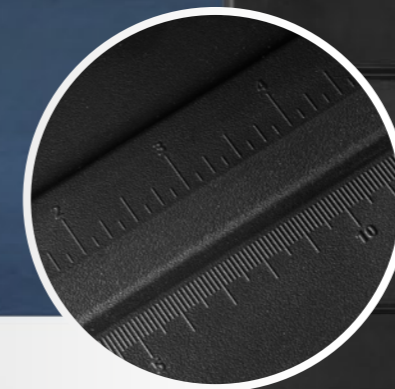


Dobíječka 230 V



Nové nářadí KAN-therm MINI na instalace v rodinných domech \varnothing 16-32 mm

- Mali, lak, praktičan s brzím punjenjem - opremljen s 2 baterije
- kompatibilnost s ultraLINE alatima!
- Plastična kutija s praktičnim lenjirom za merenje na kućištu
- Rotirajuća glava koja se okreće za 360° garantuje komforan pristup montaži s alatom



Plastový kufřík
s praktickým metrem
na krytu



Čelisti U



Nářadí REMS



Lisovací kleště **Power-Press ACC**

Lisovací kleště **Power-Press SE**



Lisovací kleště **Aku-Press**



Čelisti „U nebo TH“ 16-40 mm

Ruční lisovací kleště **Eco Press**



Čelisti „TH“ 50-63 mm

Nářadí NOVOPRESS



Lisovací kleště **ACO 103**



Lisovací kleště **ACO 203XL**



Lisovací kleště **EFP203**



Páskové čelisti 50 a 63 mm „TH“ Snap On



Čelisti PB1 „U nebo TH“ 16-32 mm



Čelisti PB2 „U nebo TH“ 16-40 mm



Adaptér **ZB 203 50 a 63 mm**



Čelisti PB2 „U nebo TH“ 16-40 mm

Nářadí na úvodní opracování trubek s hliníkovou vrstvou



Na trubky o průměrech **16-32 mm** je možné používat pohodlné, ruční pistolové nůžky.



Na trubky o průměrech **16-63 mm** se používá kotoučová řezačka.

Nářadí na kalibrování a fázování trubek



Univerzální kalibrátory (s více průměry): **16/20/25-26 mm, 25-26/32/40 mm, 50/63 mm.**
V případě tvarovek ultraPRESS **16-32 mm** kalibrace není vyžadovaná, ale usnadňuje montáž.

Nářadí na profilování trubek s hliníkovou vrstvou





Vnější pružina **16-26 mm.**



Vnitřní pružina **16-26 mm.**

Zalisované spoje KAN-therm se zohledněním disponibilních průměrů, lisovacích profilů a způsobu přípravy trubky

Konstrukce spojky	Rozsah průměrů	Lisovací profily	Způsob opracování koncovky trubky	
			kalibrace průměru	fázování konce
 KAN-therm ultraPRESS Barva distančního kroužku	16	U nebo TH	ne	ne
	20		ne	ne
	25		doporučená	ne
	26	C nebo TH	doporučená	ne
	32	U nebo TH	doporučená	ne
	40	U nebo TH	ano	ano
	50	TH	ano	ano
	63	TH	ano	ano



01 Řez trubky pomocí pistolových nebo kroužkový nůžek



02 Profilování trubky pomocí pružiny.



03 Zasunete do odporu trubky do tvarovky.



04 Založíte lisovací čelisti na tvarovku.

Montáž

Rychlost, komfort a bezpečnost

Těsných a pevných spojů dosahuje systém KAN-therm ultraPRESS zalisováním ocelového kroužku na trubku a tvarovku.

K vykonání spojení slouží lehce ovladatelné a univerzální nářadí. Spojení nevyžadují dodatečné těsnění typu páska nebo koudel.

Systém KAN-therm ultraPRESS byl navržený podle zásady „rychlá montáž - dlouhodobý výsledek“, což umožňuje v rozumné míře uspišit investiční a dokončovací práce.

Díky unikátní konstrukci prvků je montáž systému KAN-therm ultraPRESS výjimečně jednoduchá, rychlá a především bezpečná.



05 Spustíte pohon lisu a zalisujete spojení.



06 Uvolníte a sejmete čelisti z tvarovky. Spoj je hotový a můžete vyzkoušet jeho těsnost.



Nejlepším dokladem nejvyšší kvality jsou četná použití v různých stavebních odvětvích.

Přestože nejsou při každodenním provozu vidět, instalace se systémem už víc než 20 let bezporuchově fungují na největších sídlištích, ve veřejně prospěšných budovách, rodinných domech, sportovních a rekreačních objektech a také v průmyslových halách a továrnách.

Systém KAN-therm ultraPRESS je nejlepším řešením jak pro nové investice, tak i pro rekonstruované budovy, proto se s ním můžete setkat i v nejstarších památkově chráněných objektech a sakrálních stavbách.

Multisystem **KAN-therm**

Kompletní instalační multisystém, který se skládá z nejmodernějších, vzájemně se doplňujících řešení v oblasti potrubních instalací - vodních, topných, technologických i hasicích.

	ultraLINE	
	ultraPRESS	
	PP	
	Steel	
	Inox	
	Groove	
	Copper, Copper Gas	
	Sprinkler	
	PowerPress	
	Plošné vytápění a chlazení, automatizace	
	Football Stadiónové instalace	
	Skříně a rozvaděče	

