

SYSTEM **KAN-therm**

Copper Gas V



CZ 20/02

Moderní přístup ke klasickým materiálům

System byl vytvořen jako snaha vyjít vstříc potřebám nejnáročnějších zákazníků a poskytnout přitom **jednoduchou a rychlou montáž díky technologii lisování**

Ø 15 - 54 mm



Alternativa k pájení



- Jednoduchá a rychlá instalace díky technologii lisování
- Velmi oblíbený "V" lisovací profil
- Rychlá a spolehlivá montáž bez pájení a vytváření závitů, eliminující riziko vzniku požáru
- Široký rozsah průměrů od 15 do 54 mm
- Funkce LBP (netěsnost spoje před zalisováním) - v celém rozsahu průměrů!
- Rychlá identifikace nezalisovaného spoje (plastový kroužek vizuální kontroly)
- Měděné instalace mají vysokou odolnost proti korozi
- Měděné lisované systémy zajistí vysokou estetiku instalace

TECHNOLOGIE ÚSPĚCHU



www.kan-therm.com

ISO 9001

SYSTEM KAN-therm Copper Gas V

- ZEMNÍ PLYN, LPG, VAKUUM, STLAČENÝ VZDUCH A INERTNÍ PLYNY

1

Bezpečnost

Při montáži není zapotřebí otevřený oheň nebo vysoká teplota, což eliminuje riziko vzniku požáru. Systém KAN-therm Copper Gas V je díky tomu ideálním řešením pro novou výstavbu, tak i při renovacích starých objektů.



2

Jednoduchost a spolehlivost

Instalace lze provádět po krátkém odborném zaškolení od výrobce tvarovek systému a obdržení certifikátu. Začít používat systém Copper Gas V nebylo nikdy jednodušší.

4

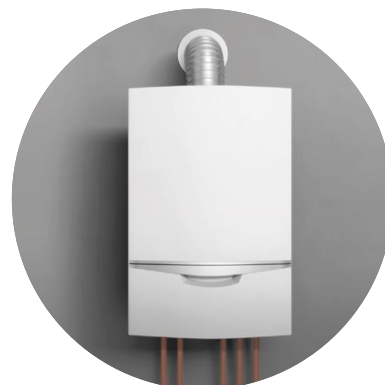
Úspora

Jednoduchá a rychlá technologie spojů a krátká příprava před montáží jsou z hlediska montáže celé instalace zárukou značných časových úspor.

3

Bezpečný 3-bodový spoj

Při lisovacím procesu je tvarovka slisována ve třech bodech. Před a za O-kroužkem, společně v jeho místě. Toto je zárukou vyjimečně bezpečného spojení trubky a tvarovky.



Zvolte správný těsnící O-KROUŽEK v závislosti na účelu instalace:

NBR - žlutý

Provozní parametry:

prac. teplota od -20°C do + 70°C

max. pracovní tlak 5 barů

Použití:

Instalace zemního plynu a LPG



KAN-therm Hungary Kft.

Mészárosok útja 2, 2051 Biatorbágy
tel. +36 30 470 4101, e-mail: budapest@kan-therm.com

Regionální manažer

tel. +420 776 231 663, e-mail: mkarasek@kan-therm.com
tel. +420 603 156 358, e-mail: lprochazka@kan-therm.com